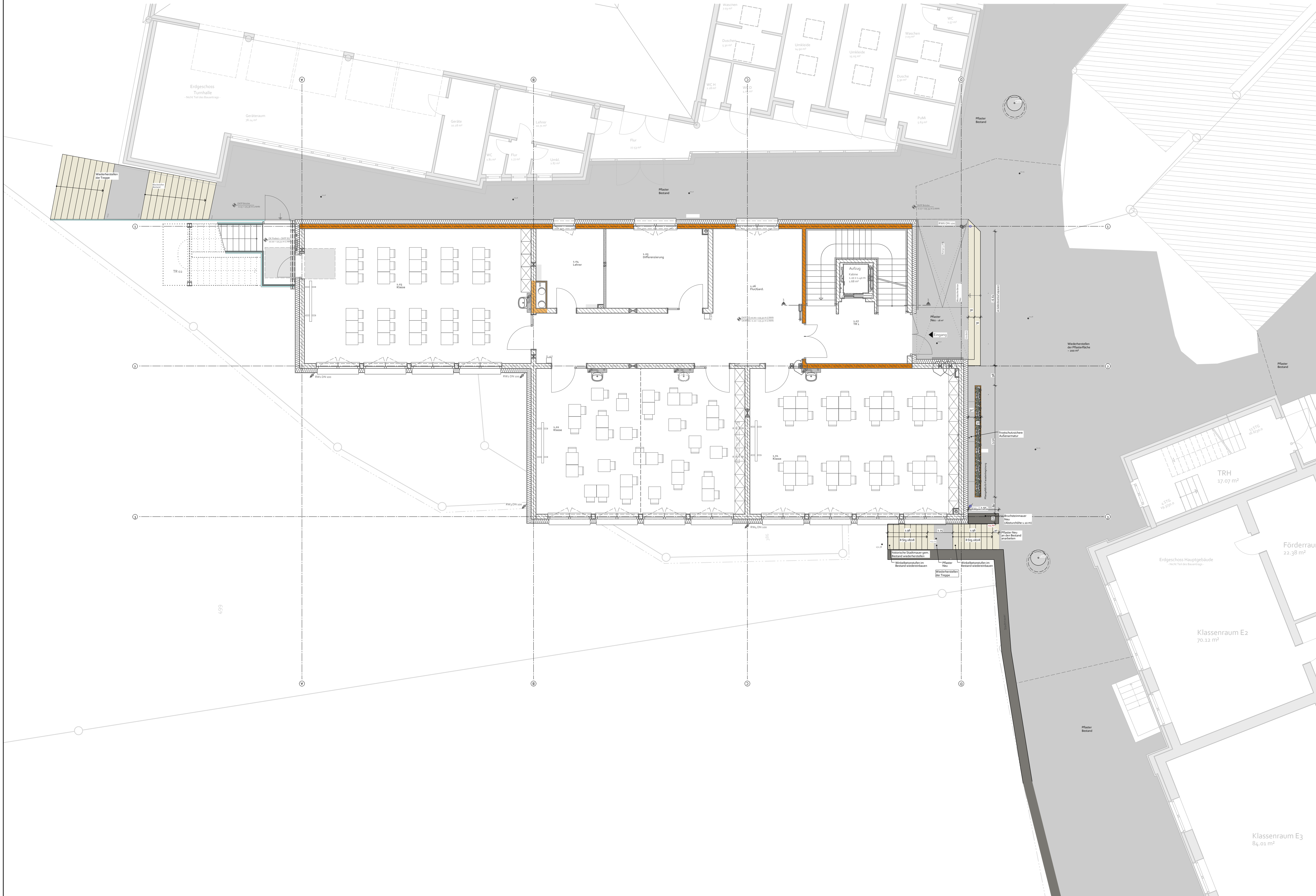


SNITT AUSSENTREPPEN / BRUCHSTEINMAUER M 1 : 5 0



Wassergebundene Decke

Rasen

Pflanzbeet

Beton

Pflaster

Gehwegplatten/Trittschritte

Holzdeckelung

Böschung

Rasenkante Beton

Baum Neu

Pflanzen, Sträucher Neu (symbolisch)

Pollerleuchte

Fallrohr

Zaun Neu

Geländer Bestand

Revisionschacht Bestand

Revisionschacht Neu

Geländehöhe Bestand

Geländehöhe Neu / Geplant

±0.00 = OKFF EG

OKFF EG = 175.31 ü. NN

ERGÄNZUNGEN

Alle Maßangaben sind vor Ausführung vom Unternehmer am Bau zu prüfen. Unstimmigkeiten sind mit der Bauleitung zu klären. Für Maßfehler haftet allein der Auftragnehmer. Maßbezüge gelten vor Einzelmaßen.

Bei der Ausführung sind die Planungen der Fachingenieure sowie die Angaben der Sonderfachleute zu beachten.

Firmendetails und Ausführungszeichnungen gelten nur mit dem Freigabevermerk des Architekten.

Höhenangaben sind auf OKFF bezogen, sofern nicht anders vermerkt.

Außentreppe an Stadtmauer angepasst; Bruchsteinmauer Neu (statt Winkelstütze)	B	12.06.2026	ab
Planausschnitt vergrößert; Rundung der Stadtmauer durch Winkelstützwand ersetzt; Pflanzgefäß verschoben, Ansicht Treppe/Winkelstütze ergänzt	A	31.10.2025	ab
ART DER ÄNDERUNG	INDEX	DATUM	GEZ.

BAUVORHABEN

Neubau eines Erweiterungsbaus der Grundschule Blomberg

PROJ.-NR.

AR I 24-582

BAUORT

Friedrichstraße 12
32825 Blomberg

GEMARKUNG

Blomberg

BAUHERRSCHAFT

Stadt Blomberg
Der Bürgermeister, Herr Dolle
Marktplatz 1
32825 Blomberg

BIMPLUS 3D-MODELL

ÜBERSICHT

NORDPFEIL

BIMPLUS DOKUMENTE

EPU PROJEKT

AUSFÜHRUNGSPLANUNG		EPU PROJEKT	
PLANBEZEICHNUNG FREIANLAGENPLAN EG		MAßSTAB	1:100
		PLAN-NR.	549
		GEZ.	ab
BAUHERRSCHAFT	ENTWURFSVERFASSENDE	INDEX	B
		INDEX DATUM	12.06.2026
		ERST.DATUM	23.10.2025
Unterschrift	Unterschrift		
bandelstraße 2 32756 detmold +49 5231 61 66 25 300 info@epu-gruppe.de www.epu-gruppe.de			